

# ANUARI ECONÒMIC 2015



**MÚTUA  
INTERCOMARCAL**  
Mútua Col·laboradora amb la Seguretat Social n. 39



## VALORACIÓ DEL PATRIMONI PRIVATIU MUTUALISTA

Cal tenir en compte que tenim un govern provisional i que, per aquest motiu, no s'han iniciat els tràmits dins dels terminis habituals per aprovar la Llei de Pressupostos per a l'any 2017. Això implica que no haguem rebut les instruccions del Ministeri per a la confecció del pressupost. Les xifres que els presentaré tot seguit són de l'avantprojecte de Pressupost per a l'any 2017 que la Mútua ha elaborat per a la seva aprovació i que, de ben segur, després de revisar-lo serà ajustat pel Ministeri d'Ocupació i Seguretat Social segons les grans línies econòmiques incloses en els Pressupostos Generals de l'Estat; en el supòsit que no es prorroguin els pressupostos vigents durant l'any 2016.

A la informació d'aquesta Junta General que tenen disponible poden comprovar el desglossament del Pressupost que és fruit de varis objectius.

- Aconseguir incrementar de nou la recaptació de quotes aconseguint 185,43 milions d'euros en cotitzacions socials.
- Incrementar el número de treballadors protegits en els nivells que permetin conservar l'equilibri en els ingressos per ambdues contingències.
- Donar cobertura a 60.403 treballadors autònoms.

Per aconseguir de nou un bon excedent pressupostari de l'Entitat en el període 2016-2107 dependrà bàsicament de tres punts:

- Mantenir un bon nivell d'equilibri en els ingressos tant en contingències professionals com comunes.
- Cercar mesures per evitar l'empitjorament dels ràtios de prestacions econòmiques (per incapacitat temporal o lesions residuals) que en els últims anys estan evolucionant a l'alça de manera desproporcionada.
- Mantenir el màxim rigor en el control de les despeses evitant les que no siguin del tot imprescindibles.

PATRIMONI PRIVATIU MUTUALISTA	
	2015
Seu Corporativa	6.870.000 €
Sucursal Barcelona	1.680.000 €
Sucursal Tàrrega	1.000.000 €
Sucursal L'Hospitalet	200.000 €
<b>TOTAL</b>	<b>9.750.000 €</b>

El patrimoni privatiu Mutualista es compon, bàsicament, per immobilitzat material (edificis), immobilitzat immaterial, deutors i altres comptes a cobrar, altres actius líquids i la tresoreria.

L'activitat, per tant, es limita a l'ordinària històricament. És a dir, els rendiments del patrimoni històric i, bàsicament, els ingressos per cànon d'aquells béns immobles que són utilitzats per la gestió de la Seguretat Social.

Com a despeses cal assenyalar, bàsicament, els tributs, les despeses de reparacions i conservació dels béns esmentats, la seva amortització i altres càrrecs provinents de directrius ministerials.

El resultat final de l'exercici 2015 és de 700.531,14 euros.

Cal recordar novament en aquest punt que el patrimoni mutualista es nodreix bàsicament dels lloguers i canons provinents de la utilització dels actius del citat patrimoni.

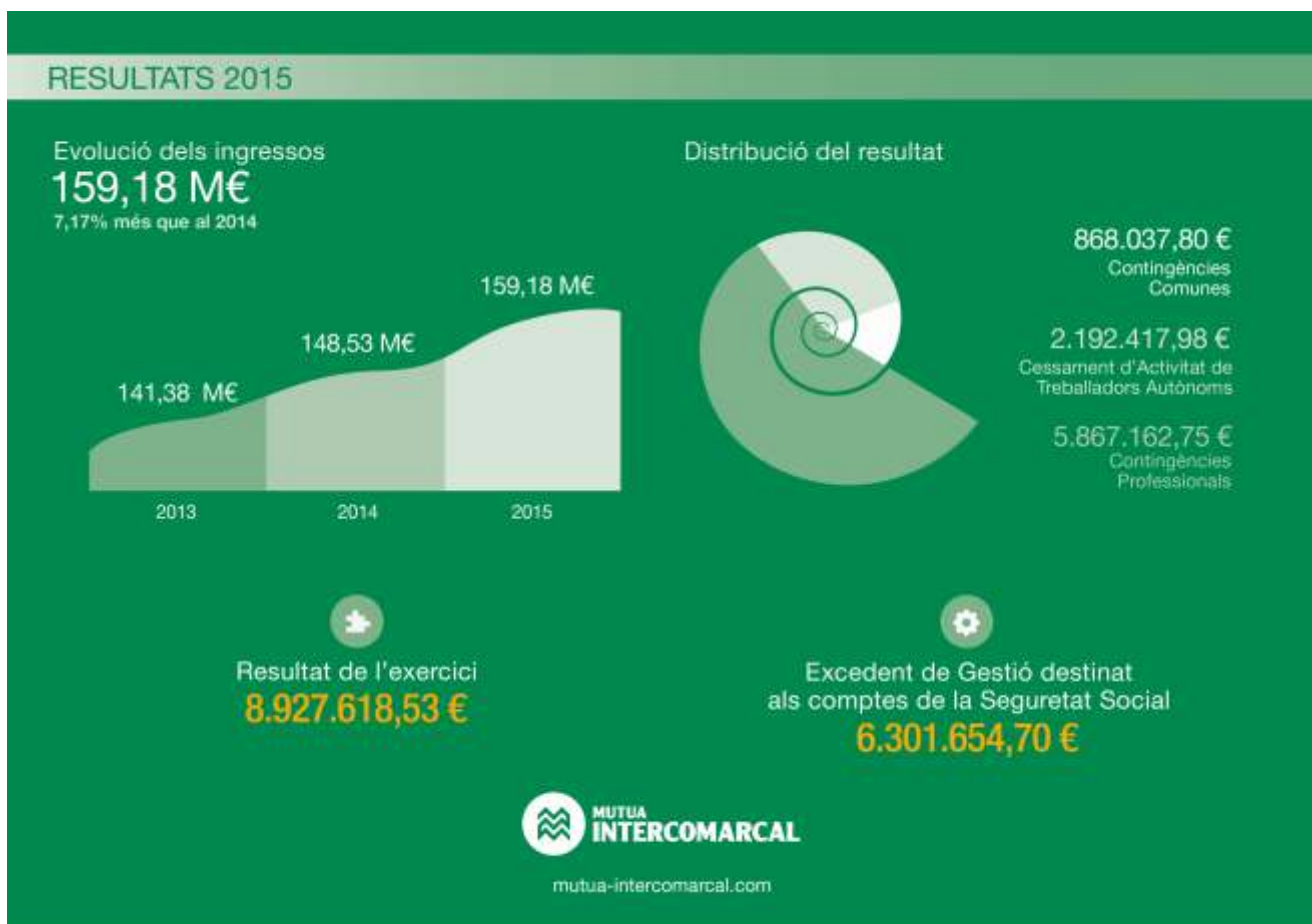


## INGRESSOS I RESERVES

Els ingressos per cotitzacions socials han assolit els 159,18 milions d'euros l'any 2015, un increment del 7,17% respecte al resultat de l'exercici anterior. El resultat final a distribuir de l'exercici 2015 és de 8.927.618,53 euros. La distribució per contingències ha estat de 5.867.162,75 euros corresponents a Contingències Professionals, 868.037,80 euros corresponents a Contingències Comunes, i 2.192.417,98 euros de Cessament d'Activitat de Treballadors Autònoms.

RESULTAT A DISTRIBUIR	
	2015
Contingències Professionals	5.867.162,75 M
Contingències Comunes	868.037,80 M
Cessament d'Activitat de Treballadors Autònoms	2.192.417,98 M
<b>TOTAL</b>	<b>8.927.618,53 M €</b>

Després de constituir les reserves legals, l'entitat ha generat un excedent de gestió destinat als comptes de la Seguretat Social de 6,3 milions d'euros, que s'ingressaran als comptes corresponents tal com estableix el Reglament sobre la col·laboració de les Mútues d'Accidents de Treball i Malalties Professionals.



**GESTIÓ DEL PATRIMONI DE LA SEGURETAT SOCIAL**

Balanç de situació 31/12/2015

ACTIU	
	2015
<b>Actiu no corrent</b>	<b>28.276.574,21 €</b>
<b>Immobilizat intangible</b>	<b>97.871,85 €</b>
<b>Aplicacions informàtiques</b>	<b>98.090,73 €</b>
Inversions sobre actius utilitzats en règim d'arrendaments o ceditos	-218,88 €
<b>Immobilizat material</b>	<b>1.340.613,99 €</b>
Terrenys	166.574,04 €
Construccions	4.554,21 €
Altres immobilitzats materials	1.169.485,74 €
<b>Inversions financeres a llarg termini en entitats del grup, multigrup i associades</b>	<b>37.455,66 €</b>
Inversions financeres en patrimoni d'entitats de dret públic	37.455,66 €
<b>Inversions financeres a llarg termini</b>	<b>26.668.958,80 €</b>
Crèdits i valors representatius del deute	26.540.092,88 €
Altres inversions financeres	128.865,92 €
<b>Deutors i altres comptes a cobrar a llarg termini</b>	<b>131.673,91 €</b>
<b>Actiu corrent</b>	<b>67.828.292,74 €</b>
<b>Deutors i altres comptes a cobrar</b>	<b>45.761.398,70 €</b>
Deutors per operacions de gestió	1.996.301,83 €
Altres comptes a cobrar	43.765.096,87 €
<b>Inversions financeres a curt termini</b>	<b>20.200.574,15 €</b>
Crèdits i valors representatius de deute	11.669.760,53 €
Altres inversions financeres	8.530.813,62 €
<b>Ajustos per periodificació</b>	<b>16.532,45 €</b>
<b>Efectiu i altres actius líquids equivalents</b>	<b>1.849.787,44 €</b>
Altres actius líquids equivalents	-148,04 €
Tresoreria	1.849.935,48 €
<b>TOTAL ACTIU</b>	<b>96.104.866,95 €</b>

PATRIMONI NET I PASSIU	
	2015
<b>Patrimoni net</b>	<b>67.797.314,25 €</b>
<b>Patrimoni generat</b>	<b>67.797.314,25 €</b>
Reserves	55.043.781,64 €
Resultat d'exercicis anteriors	14.652.402,74 €
Resultats d'exercici	-1.898.870,13 €
<b>Passiu corrent</b>	<b>28.307.552,70 €</b>
<b>Provisions a curt termini</b>	<b>7.900.119,61 €</b>
<b>Deutes a curt termini</b>	<b>267.788,73 €</b>
Altres deutes	267.788,73 €
<b>Creditors i altres comptes a pagar</b>	<b>20.139.644,36 €</b>
Creditors per operacions de gestió	2.434.212,64 €
Altres comptes a pagar	17.214.018,23 €
Administracions públiques	491.413,49 €
<b>TOTAL PASSIU</b>	<b>96.104.866,95 €</b>



## GESTIÓ DEL PATRIMONI DE LA SEGURETAT SOCIAL

Compte de resultats 31/12/2015

DEURE	
	2015
<b>Prestacions socials</b>	<b>-73.118.534,47 €</b>
Incapacitat temporal	-66.699.445,34 €
Prestacions derivades de la maternitat i la paternitat	-4.476.333,09 €
Prestacions econòmiques de recuperació i indemnitzacions i lliuraments únics	-1.016.815,14 €
Prestacions socials	-33.646,75 €
Pròtesis i vehicles per a invàlids	-354.437,30 €
Farmàcia, efectes i accessoris de dispensació ambulatoria	-339.259,41 €
Altres prestacions	-198.597,44 €
<b>Despeses de personal</b>	<b>-13.455.384,31 €</b>
Sous, salaris i assimilats	-9.340.232,57 €
Càrregues socials	-4.115.151,74 €
<b>Transferències i subvencions concedides</b>	<b>-43.829.041,82 €</b>
Transferències	-26.033.406,86 €
Subvencions	-17.795.634,96 €
<b>Aprovisionaments</b>	<b>-14.542.624,80 €</b>
Compres i consums	-14.542.624,80 €
<b>Altres despeses de gestió ordinària</b>	<b>-30.586.385,97 €</b>
Subministraments i serveis exteriors	-6.249.771,61 €
Tributs	-41.138,94 €
Deteriorament de valor de crèdits per operacions de gestió	-4.934.638,10 €
Pèrdues de crèdits incobrables per operacions de gestió	-11.664.853,24 €
Dotació a la provisió per a contingències en tramitació	-7.695.984,08 €
<b>Amortització de l'immobilitzat</b>	<b>-128.432,75 €</b>
<b>TOTAL DE DESPESES DE GESTIÓ</b>	<b>-175.660.404,12 €</b>
<b>Despeses financeres</b>	<b>-1.013,09 €</b>



## GESTIÓ DEL PATRIMONI DE LA SEGURETAT SOCIAL

Compte de resultats 31/12/2015

HAVER	
	2015
<b>Cotitzacions socials</b>	<b>159.177.372,76 €</b>
Règim General	44.929.204,88 €
Règim Especial de Treballadors Autònoms	19.611.620,59 €
Accidents de treball i malalties professionals	94.636.547,29 €
<b>Transferències i subvencions rebudes</b>	<b>373.725,38 €</b>
De l'exercici	373.725,38 €
<b>Prestacions de serveis</b>	<b>767.339,15 €</b>
<b>Altres ingressos de gestió ordinària</b>	<b>12.456.109,40 €</b>
Altres ingressos	34.575,13 €
Reversió del deteriorament de crèdits per operacions de gestió	5.531.296,05 €
Provisió per a contingències en tramitació aplicada	6.890.238,22 €
Excés de provisions	652,09 €
<b>TOTAL INGRESSOS DE GESTIÓ ORDINÀRIA</b>	<b>172.775.198,78 €</b>
<b>RESULTAT (ESTALVI O DESESTALVI) DE LA GESTIÓ ORDINÀRIA</b>	<b>-2.885.205,34 €</b>
<b>Altres partides no ordinàries</b>	<b>26.866,27 €</b>
Ingressos	26.866,27 €
<b>RESULTAT DE LES OPERACIONS NO FINANCERES</b>	<b>-2.858.339,07 €</b>
<b>Ingressos financers</b>	<b>960.482,03 €</b>
De valors negociables i de crèdits de l'actiu immobilitzat	960.482,03 €
<b>RESULTAT DE LES OPERACIONS FINANCERES</b>	<b>959.468,94 €</b>
<b>RESULTAT (ESTALVI O DESESTALVI) NET DE L'EXERCICI</b>	<b>-1.898.870,13 €</b>
<b>RESULTAT DE L'EXERCICI A DISTRIBUIR</b>	<b>8.927.618,53 €</b>

**GESTIÓ DEL PATRIMONI PRIVATIU MUTUALISTA**

Balanç de situació 31/12/2015

ACTIU	
	2015
<b>Actiu no corrent</b>	<b>3.832.385,28 €</b>
<b>Immobilitzat intangible</b>	<b>13.689,83 €</b>
Altre immobilitzat intangible	13.689,83 €
<b>Immobilitzat material</b>	<b>87.617,13 €</b>
Terrenys	64.501,11 €
Construccions	21.607,30 €
Altre immobilitzat material	1.508,72 €
<b>Inversions immobiliàries</b>	<b>3.703.812,39 €</b>
Terrenys	1.804.472,83 €
Construccions	1.899.339,56 €
<b>Inversions financeres a llarg termini</b>	<b>27.265,93 €</b>
Crèdits i valors representatius del deute	22.237,44 €
Altres inversions financeres	5.028,49 €
<b>Actiu corrent</b>	<b>2.938.482,66 €</b>
<b>Deutors i altres comptes a cobrar</b>	<b>1.386.326,61 €</b>
Altres comptes a cobrar	1.335.873,08 €
Administracions públiques	50.453,53 €
<b>Inversions financeres a curt termini</b>	<b>1.400.000,00 €</b>
Altres inversions financeres	1.400.000,00 €
<b>Ajustos per periodificació</b>	<b>26,72 €</b>
<b>Efectiu i altres actius líquids equivalents</b>	<b>152.129,33 €</b>
Tresoreria	152.129,33 €
<b>TOTAL ACTIU</b>	<b>6.770.867,94 €</b>

PASSIU	
	2015
<b>Patrimoni net</b>	<b>5.974.408,23 €</b>
<b>Patrimoni generat</b>	<b>5.974.408,23 €</b>
Reserves	5.223.262,94 €
Resultats d'exercicis anteriors	50.614,15 €
Resultats d'exercici	700.531,14 €
<b>Passiu no corrent</b>	<b>697.072,18 €</b>
<b>Provisions a llarg termini</b>	<b>692.255,67 €</b>
<b>Deutes a llarg termini</b>	<b>4.816,51 €</b>
Altres deutes	4.816,51 €
<b>Passiu corrent</b>	<b>99.387,53 €</b>
<b>Deutes a curt termini</b>	<b>12.980,00 €</b>
Deute amb entitats de crèdit	12.980,00 €
<b>Creditors i altres comptes a pagar</b>	<b>86.407,53 €</b>
Altres comptes a pagar	16.264,86 €
Administracions públiques	70.142,67 €
<b>TOTAL PASSIU</b>	<b>6.770.867,94 €</b>

**GESTIÓ DEL PATRIMONI PRIVATIU MUTUALISTA**

Compte de resultats 31/12/2015

DEURE	
	2015
<b>Prestacions socials</b>	<b>0,00 €</b>
Incapacitat temporal	0,00 €
Prestacions econòmiques de recuperació i indemnitzacions	0,00 €
Prestacions socials	0,00 €
Pròtesis i vehicles per a invàlids	0,00 €
Farmàcia i efectes i accessoris de dispensació ambulatoria	0,00 €
Altres prestacions	0,00 €
<b>Despeses de personal</b>	<b>0,00 €</b>
Sous salaris i assimilats	0,00 €
Càrregues socials	0,00 €
<b>Transferències i subvencions</b>	<b>0,00 €</b>
Transferències	0,00 €
<b>Aprovisionaments</b>	<b>0,00 €</b>
Compres i consums	0,00 €
<b>Altres despeses de gestió ordinària</b>	<b>-167.252,25 €</b>
Subministraments i serveis exteriors	-58.230,86 €
Tributs	-102.561,95 €
Altres	0,00 €
Deteriorament de valor de crèdits per operacions de gestió	-6.459,44 €
Pèrdues de crèdits incobrables per operacions de gestió	0,00 €
Dotació a la provisió per a contingències en tramitació	0,00 €
<b>Amortització de l'immobilitzat</b>	<b>-59.716,23 €</b>
<b>TOTAL DE DESPESES DE GESTIÓ ORDINÀRIA</b>	<b>-226.968,48 €</b>
<b>Despeses financeres</b>	<b>0,00 €</b>





## GESTIÓ DEL PATRIMONI PRIVATIU MUTUALISTA

Compte de resultats 31/12/2015

HAVER	
	2015
<b>Cotitzacions socials</b>	<b>0,00 €</b>
Règim General	0,00 €
Règim Especial de Treballadors Autònoms	0,00 €
Règim Especial Agrari	0,00 €
Accidents de treball i malalties professionals	0,00 €
<b>Transferències i subvencions rebudes</b>	<b>0,00 €</b>
De l'exercici	0,00 €
Transferències i subvencions rebudes	0,00 €
<b>Prestacions de serveis</b>	<b>0,00 €</b>
<b>Altres ingressos de gestió ordinària</b>	<b>389.398,41 €</b>
Lloguers	384.790,44 €
Altres ingressos	4.607,97 €
Excessos de provisions	8.416,79 €
<b>TOTAL INGRESSOS DE GESTIÓ ORDINÀRIA</b>	<b>397.815,20 €</b>
<b>RESULTAT (ESTALVI O DESESTALVI) DE LA GESTIÓ ORDINÀRIA</b>	<b>170.846,72 €</b>
<b>Altres partides no ordinàries</b>	<b>-586.950,93 €</b>
Ingressos	0,00 €
Despeses	-586.950,93 €
<b>RESULTAT DE LES OPERACIONS NO FINANCERES</b>	<b>-416.104,21 €</b>
<b>Ingressos financers</b>	<b>3.392,35 €</b>
De participacions en instruments de patrimoni	0,00 €
De valors negociables i de crèdits de l'actiu immobilitzat	3.392,35 €
Subvencions per a despeses financeres i per a operacions financeres	0,00 €
<b>Deteriorament de valor, baixes i alienacions d'actius i passius financers</b>	<b>1.113.243,00 €</b>
D'entitats del grup, multigrup i associades	1.113.243,00 €
<b>RESULTAT DE LES OPERACIONS FINANCERES</b>	<b>1.116.635,35 €</b>
<b>RESULTAT (ESTALVI O DESESTALVI) NET DE L'EXERCICI</b>	<b>700.531,14 €</b>
<b>Impost sobre beneficis</b>	<b>0,00 €</b>
<b>RESULTAT NET DE L'EXERCICI DESPRÉS D'IMPOSTOS</b>	<b>700.531,14 €</b>



## AVANTPROJECTE DEL PRESSUPOST 2017

A la informació d'aquesta Junta General que tenen disponible poden comprovar el desglossament del Pressupost que és fruit de varis objectius.

- Aconseguir incrementar de nou la recaptació de quotes, aconseguint 185,43 milions d'euros en cotitzacions socials.
- Incrementar el numero de treballadors protegits en els nivells que permetin conservar l'equilibri en els ingressos per ambdues contingències.
- Donar cobertura a 60.403 treballadors autònoms.

Per aconseguir de nou un bon excedent pressupostari de l'Entitat en el període 2016-2017 dependrà bàsicament de tres punts:

- Mantenir uns ingressos equilibrats tant en contingències professionals com en comunes.
- Cercar mesures per evitar l'empitjorament dels ràtios de prestacions econòmiques (per incapacitat temporal o per lesions residuals) que en els últims anys estan evolucionant a l'alça de manera desproporcionada.
- Mantenir el nivell de màxim rigor en el control de les despeses evitant les que no siguin del tot imprescindibles.

### PER CLASSIFICACIÓ ECONÒMICA (MILERS D'EUROS)

**2017**

Despeses de personal	14.142,97 €
Despeses corrents en béns i serveis	23.623,16 €
Despeses financeres	30,00 €
Transferències corrents	127.369,68 €
Inversions reals	819,99 €
Actius financers	8.542,39 €
<b>TOTAL DOTACIONS</b>	<b>184.408,78 €</b>
Cotitzacions socials	170.983,13 €
Taxes i altres ingressos	1.449,76 €
Transferències corrents	397,75 €
Ingressos patrimonials	1.811,89 €
Actius financers	9.766,25 €
<b>TOTAL INGRESSOS</b>	<b>184.408,78 €</b>



## AVANTPROJECTE DEL PRESSUPOST 2017

PER PROGRAMES (MILERS D'EUROS)	
	2017
<b>Incapacitat temporal i altres prestacions</b>	<b>87.989,92 €</b>
Despeses de personal	1.352,32 €
Despeses corrents en béns i serveis	924,05 €
Transferències corrents	85.508,24 €
Inversions reals	205,31 €
<b>Capitals renda i altres compensacions financeres d'AT</b>	<b>51.962,55 €</b>
Despeses de personal	654,69 €
Despeses corrents en béns i serveis	472,70 €
Transferències corrents	50.832,82 €
Inversions reals	2,34 €
<b>Medicina ambulatoria de mútues d'AT</b>	<b>24.128,29 €</b>
Despeses de personal	8.074,85 €
Despeses corrents en béns i serveis	14.426,95 €
Transferències corrents	964,53 €
Inversions reals	661,95 €
<b>Medicina hospitalària de mútues d'AT</b>	<b>5.307,64 €</b>
Despeses corrents en béns i serveis	4.902,00 €
Transferències corrents	405,64 €
<b>Higiene i seguretat a la feina</b>	<b>737,20 €</b>
Despeses de personal	378,95 €
Despeses corrents en béns i serveis	206,02 €
Inversions reals	152,23 €
<b>Administració del Patrimoni</b>	<b>19.611,29 €</b>
Transferències de capital	8.573,54 €
Actius financers	11.037,75 €
<b>Direcció i serveis generals</b>	<b>10.425,77 €</b>
Despeses de personal	5.033,55 €
Despeses corrents en béns i serveis	3.614,82 €
Despeses financeres	30,00 €
Transferències corrents	407,90 €
Inversions reals	668,01 €
Actius financers	671,49 €
<b>TOTAL DOTACIONS</b>	<b>200.162,65 €</b>
Cotitzacions socials	185.428,42 €
Taxes i altres ingressos	1.450,93 €
Transferències corrents	397,75 €
Ingressos patrimonials	1.852,00 €
Actius financers	11.033,55 €
<b>TOTAL INGRESSOS</b>	<b>200.162,65 €</b>